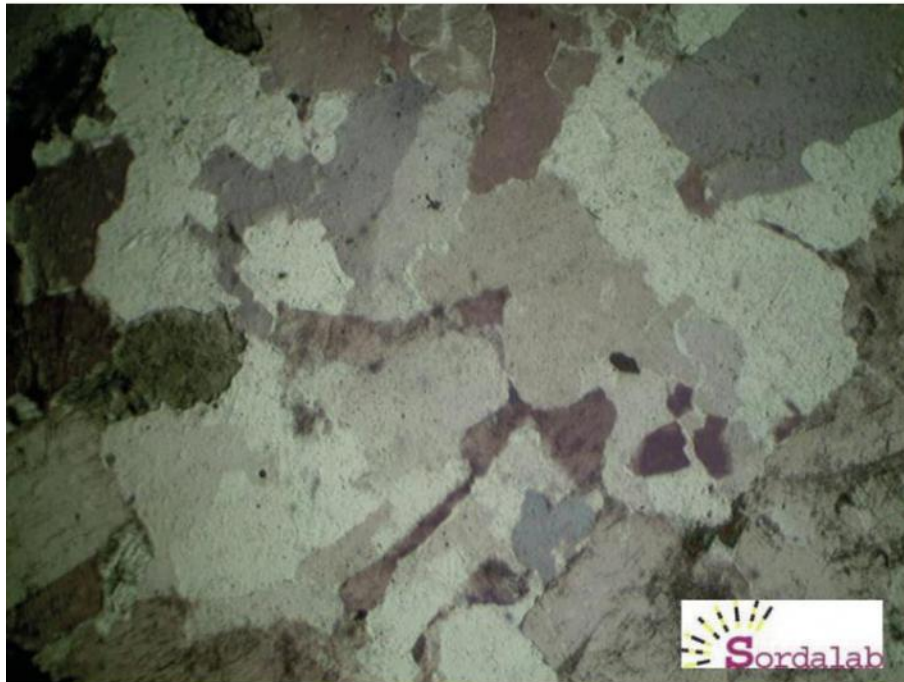


References : LM2114, LM2017, LM2130, LM2051, LM2008, LM2002, LM2092, LM2201, LM2001, LM2082, LM2203, LM2206, LM2019, LM2030, LM2012, LM2209, LM2005, LM2003, LM2004, LM2006, LM2016, LM2098, LM2202, LM2007



## Satisfied or refunded

Dimensions: 45 x 30 mm

Altered granite

**Réf : LM2098**

Andesite (Volvic)

**Réf : LM2007**

Basalt

**Réf : LM2008**

Biotite granite

**La chronologie absolue : Observer les auréoles liées à la désintégration de l'uranium dans les zircons au sein des biotites**

**Réf : LM2203**

Diorite

**Réf : LM2003**

Gabbro - Loire Atlantique

**Réf : LM2201**

Gabbro Cape of Good Hope  
**Réf : LM2004**

Granite  
**Réf : LM2001**

Granite of artesia  
**Réf : LM2209**

Granodiorite  
**Réf : LM2016**

Microgranite  
**Réf : LM2051**

Migmatite  
**Réf : LM2092**

Obsidian  
**Réf : LM2202**

Olivine basalt  
**Réf : LM2019**

Ophite  
**Réf : LM2206**

Peridotite  
**Réf : LM2030**

Red rhyolite  
**Réf : LM2017**

Syenite  
**Réf : LM2002**

Tholeitic Basalt (Chenaillet)  
**Réf : LM2114**

Trachyte  
**Réf : LM2006**

True andesite (Martinique)  
**Réf : LM2082**

Two micas granite with visible plagioclase  
**Réf : LM2012**

White rhyolite  
**Réf : LM2005**

Zircon granite  
**Réf : LM2130**