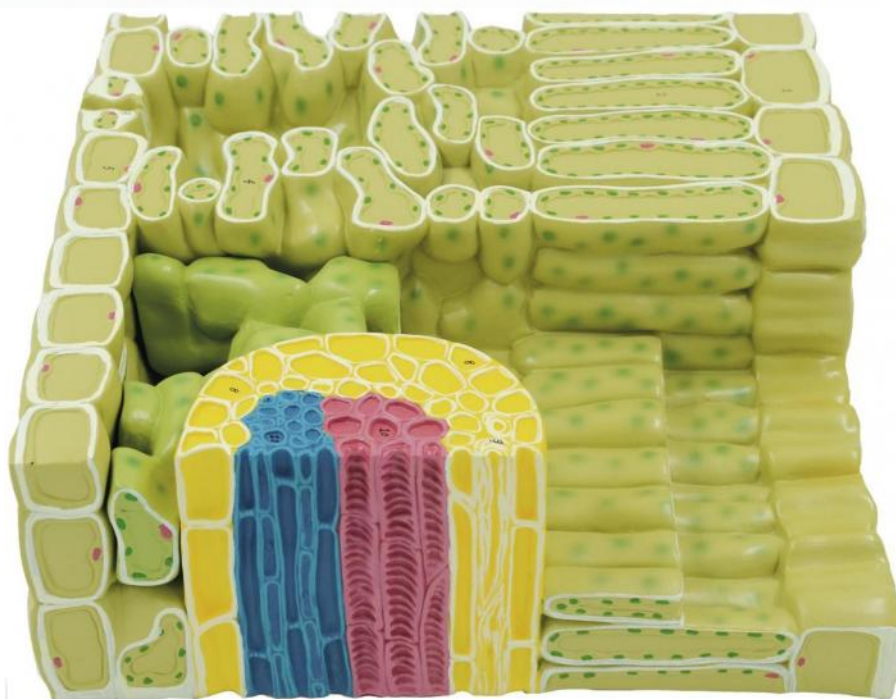


Référence : MODFEUIL



## Modèle de coupe de feuille

Modèle agrandi 700 fois détaillant la structure interne d'une feuille de dicotylédone. Les coupes longitudinales et transversales de la feuille permettent d'identifier les éléments de celle-ci : épiderme supérieur, parenchyme palissadique, veine, tissu spongieux, épiderme inférieur, stomate, cellule stomatique, fibres, xylème, phloème, etc.